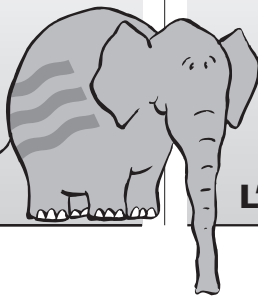


TECHNIK FÜR
SICHERHEIT
UND UMWELT



TECHNIQUE POUR
LA SECURITE ET
L'ENVIRONNEMENT

E.L.B.
FÜLLSTANDSGERÄTE

06-00-02F

Magnettauchsonden der Typenreihe T-20...

Typenschlüssel

Grundbezeichnung

Rohrdurchmesser
0 = Rohr Ø 16 mm
1 = Rohr Ø 15 mm
2 = Rohr Ø 12 mm
5 = Rohr Ø 8 mm
6 = Rohr Ø 8 mm, gebogen
7 = Rohr Ø 8 mm, langes Gewinde
8 = Rohr Ø 20 mm
9 = Rohr Ø 18 mm

Material Rohr und Verschraubung

PE = Polyethylen
PP = Polypropylen
PV = Polyvinylchlorid
PVDF = Polyvinylidenfluorid
VA = Edelstahl 1.4571
PT = Edelstahl, Rohr PTFE-beschichtet

Gewinde

I1/8" = G 1/8" für Innenmontage
I3/8" = G 3/8" für Innenmontage
I1/4" = G 1/4" für Innenmontage
I1/2" = G 1/2" für Innenmontage
I1" = G 1" für Innenmontage
A1/2" = G 1/2" für Außenmontage
A1" = G 1" für Außenmontage
A11/4" = G 1 1/4" für Außenmontage
A11/2" = G 1 1/2" für Außenmontage
A2" = G 2" für Außenmontage
A3" = G 3" für Außenmontage
S = Sonderwunsch

Ausführung

ohne Angabe = fest
V = verstellbar (nur bei Außengewinde)

Zusätzliche kontinuierliche Messkette

ohne Angabe = keine
K = kontinuierliche Messkette (ab Rohr Ø 12 mm)

Anzahl Schwimmer

1x = 1 Schwimmer
2x = 2 Schwimmer usw.

Schwimmerausführungen

03 = Kugel Edelstahl 52 mm Ø
04 = Kugel Edelstahl 62 mm Ø
05 = Oval Schwimmer Edelstahl 80 mm Ø
06 = Oval Schwimmer Edelstahl 94 mm Ø
07 = Kugel Edelstahl 105 mm Ø
08 = Zylinder Edelstahl 27 mm Ø
09 = Zylinder Edelstahl 44 mm Ø
10 = Zylinder PE 52 mm Ø
11 = Zylinder PE 78 mm Ø
12 = Zylinder PP 19 mm Ø
13 = Zylinder PP 25 mm Ø
14 = Zylinder PP 52 mm Ø
15 = Zylinder PP 78 mm Ø
16 = Zylinder PTFE 80 mm Ø
17 = Zylinder PVC 78 mm Ø
18 = Zylinder PVC 55 mm Ø
19 = Zylinder PVDF 52 mm Ø

Anschluss

PD = Polyesterdose
AA = Aluminiumdose
ST = 3fach- oder 6fach-Stecker
LY = mm Kabel LiYY (Standard 1000 mm)
SI = mm Kabel Silikon (Standard 1000 mm)
PT = mm Litze PTFE 0,24 mm² (Standard 1000 mm)
GF = Überwurfmutter 2 3/4"

Rohrlänge in mm

R = mm

Schaltpunkte in mm

K1 = mm
K2 = mm usw.

Kontakte (Standard monostabil)

NO = Schließer
NC = Öffner
WE = Wechsler

Kontaktverhalten

ohne Angabe = monostabil
bi = bistabil

Begrenzung

(nur bei monostabilen Kontakten)
oben = oben begrenzt
unten = unten begrenzt
0 = ohne

für jeden
Schaltpunkt
angeben

Optional: SIL
„Safty Integrity Level“
1 = SIL 1

T20

Sondes magnétiques à immersion de la série T-20...

Codes des types

Désignation de base

Diamètre de conduit
0 = conduit Ø 16 mm
1 = conduit Ø 15 mm
2 = conduit Ø 12 mm
5 = conduit Ø 8 mm
6 = conduit Ø 8 mm, courbé
7 = conduit Ø 8 mm, long filetage
8 = conduit Ø 20 mm
9 = conduit Ø 18 mm

Matériau de conduit et de raccord à visser

PE = polyéthylène
PP = polypropylène
PV = chlorure de polyvinyle
PVDF = polyvinylidène difluoride
VA = acier inoxydable (1.4571)
PT = acier inoxydable, conduit enduit de polytétrafluoroéthylène

Pas de vis

I1/8" = G 1/8" pour le montage intérieur
I3/8" = G 3/8" pour le montage intérieur
I1/4" = G 1/4" pour le montage intérieur
I1/2" = G 1/2" pour le montage intérieur
I1" = G 1" pour le montage intérieur
A1/2" = G 1/2" pour le montage extérieur
A1" = G 1" pour le montage extérieur
A11/4" = G 1 1/4" pour le montage extérieur
A11/2" = G 1 1/2" pour le montage extérieur
A2" = G 2" pour le montage extérieur
A3" = G 3" pour le montage extérieur
S = fabrication spéciale

Réalisation

sans indication = fixe
V = réglable (uniquement pour le pas de vis extérieur)

Echantillons supplémentaires à immersion en continu

sans indication = aucun
K = échantillons à immersion en continu (à partir du conduit Ø 12 mm)

Nombre de flotteurs

1x = 1 flotteur
2x = 2 flotteurs etc.

Modèles de flotteurs

03 = bille en acier inoxydable 52 mm Ø
04 = bille en acier inoxydable 62 mm Ø
05 = flotteur ovale en acier inoxydable 80 mm Ø
06 = flotteur ovale en acier inoxydable 94 mm Ø
07 = bille en acier inoxydable 105 mm Ø
08 = cylindre en acier inoxydable 27 mm Ø
09 = cylindre en acier inoxydable 44 mm Ø
10 = cylindre en PE 52 mm Ø
11 = cylindre en PE 78 mm Ø
12 = cylindre en PP 19 mm Ø
13 = cylindre en PP 25 mm Ø
14 = cylindre en PP 52 mm Ø
15 = cylindre en PP 78 mm Ø
16 = cylindre en PTFE 80 mm Ø
17 = cylindre en PVC 78 mm Ø
18 = cylindre en PVC 55 mm Ø
19 = cylindre en PVDF 52 mm Ø

Raccordement

PO = boîte en polyester
AA = boîte en aluminium
ST = connecteur triple ou sextuple
LY = mm de câble LiYY (standard 1000 mm)
SI = mm de câble en silicone (standard 1000 mm)
PT = mm de torons en PTFE, 0,24 mm² (standard 1000 mm)
GF = écrou-raccord 2 3/4"

Longueur de conduit en mm

R = mm

Points d'enclenchement en mm

K1 = mm
K2 = mm etc.

Contacts (standard : monostable)

NO = contact de travail
NC = contact de repos
WE = contact inverseur

Comportement des contacts

sans indication = monostable
bi = bistable

Limitation (uniquement pour les contacts monostables)

haut = limité vers le haut
bas = limité vers le bas
0 = sans limitation

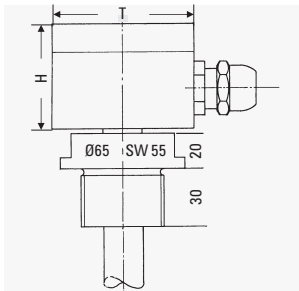
à indiquer pour
chaque point
d'enclenchement

En option: SIL
„Safty Integrity Level“
1 = SIL 1

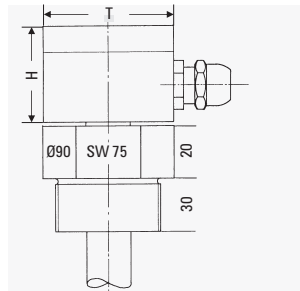
T20

TAUCHSONDEN • FLOTTEURS MAGNÉTIQUES

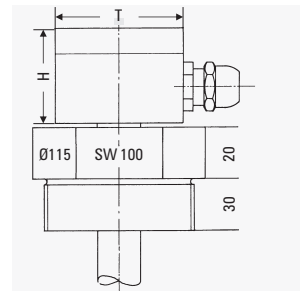
Anschlussdosen auf Außenverschraubung montiert Boîtes de connexion montées sur le raccord à visser extérieur



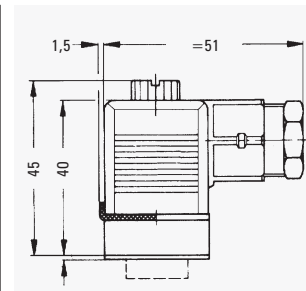
Typ / Type
 RMS-VPP(VPE)-A1½"-AA(PO) = Rohr geschraubt / Conduit vissé
 RVA-VPP(VPE)-A1½"-AA(PO) = Rohr geschraubt / Conduit vissé



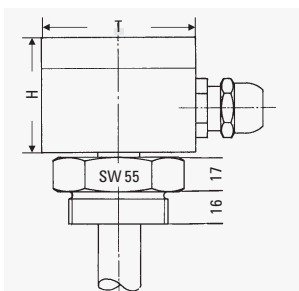
Typ / Type
 RPV-VPV-A2"-AA(PO) = Rohr geklebt / Conduit collé
 RPP-VPP-A2"-AA(PO) = Rohr geschraubt / Conduit vissé
 RPT-VPT-A2"-AA(PO) = Rohr geklemmt / Conduit coincé
 RPE-VPE-A2"-AA(PO) = Rohr geschweißt / Conduit soudé



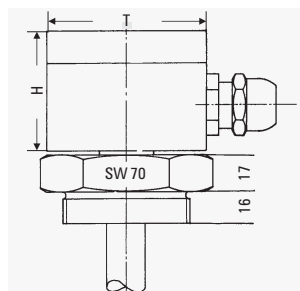
Typ / Type
 RPV-VPV-A3"-AA(PO) = Rohr geklebt / Conduit collé
 RPP-VPP-A3"-AA(PO) = Rohr geschraubt / Conduit vissé
 RPT-VPT-A3"-AA(PO) = Rohr geklemmt / Conduit coincé
 RPE-VPE-A3"-AA(PO) = Rohr geschweißt / Conduit soudé



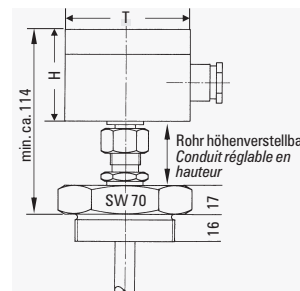
Anschlussstecker / Connecteur



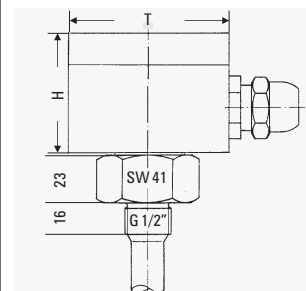
Typ / Type
 RMS-VMS-A1½"-AA(PO) = Rohr hartgelötet / Conduit brasé
 RVA-VMS-A1½"-AA(PO) = Rohr geschraubt / Conduit vissé
 RMS-VVA-A1½"-AA(PO) = Rohr geschraubt / Conduit vissé
 RVA-VVA-A1½"-AA(PO) = Rohr geschweißt / Conduit soudé



Typ / Type
 RMS-VMS-A2"-AA(PO) = Rohr hartgelötet / Conduit brasé
 RVA-VMS-A2"-AA(PO) = Rohr geschraubt / Conduit vissé
 RMS-VVA-A2"-AA(PO) = Rohr geschraubt / Conduit vissé
 RVA-VVA-A2"-AA(PO) = Rohr geschweißt / Conduit soudé



Typ / Type
 RMS-VMS-A2"-AA(PO)-V } = Fixierung mit
 RVA-VMS-A2"-AA(PO)-V } Schneidring
 RMS-VVA-A2"-AA(PO)-V } Fixation avec
 RVA-VVA-A2"-AA(PO)-V } bague coupante



Typ / Type
 RMS-VMS-A½"-AA(PO) = Rohr hartgelötet / Conduit brasé
 RVA-VMS-A½"-AA(PO) = Rohr geschraubt / Conduit vissé
 RMS-VVA-A½"-AA(PO) = Rohr geschraubt / Conduit vissé
 RVA-VVA-A½"-AA(PO) = Rohr geschweißt / Conduit soudé

Maße Anschlussdosen HxBxT in mm / Dimensions des boîtes de connexion H x L x P en mm

Anzahl Klemmen / Nombre de bornes	bis / jusqu'à 6	bis / jusqu'à 12	bis / jusqu'à 18	über / plus de 18
Aluminium / Aluminum	54x80x75	54x125x80	54x175x80	54x175x80
Polyester / Polyester	55x80x75	55x110x75	55x160x75	55x190x75

Elektrische Anschlüsse / Connexions électriques

Wechsler / Contact inverseur			Schließer/Öffner / Contact de travail/repos			
Kontakt Nr.	Anschlussdose / Klemmenbezeichnung	Kabelschwanz / Kabelfarbe	Anschlussdose / Klemmenbez.	Kabelschwanz / Kabelfarbe		
Contact No.	Boîte de connexion / Désignation des bornes	Extrémité de câble non connectée / Couleur de câble	Boîte de connexion / Désignation des bornes	Extrémité de câble non connectée / Couleur de câble		
K1	rot / rouge 1	weiß / blanc	1	weiß / blanc	[Symbol]	
	schwarz / noir 2					braun / marron
	gelb / jaune 3					
K2	rot / red 4	gelb / jaune	3	grün / vert	[Symbol]	
	schwarz / noir 5					grau / gris
	gelb / jaune 6					
K3	rot / red 7	blau / bleu	5	grau / gris	[Symbol]	
	schwarz / noir 8					rot / rouge
	gelb / jaune 9					
K4	10	blau / bleu	7	blau / bleu	[Symbol]	
	11					rot / rouge
	12					
K5	13	schwarz / noir	9	schwarz / noir	[Symbol]	
	14					violett / violet
	15					
K6			11		[Symbol]	
				12		
K7			13			[Symbol]
				14		

Irrtümer und Änderungen vorbehalten.

Erreurs et modifications réservées.



BUNDSCHUH GMBH & CO. KG
 An der Hartbrücke 6
 D-64625 Bensheim
 Telefon: +49 (0)6251/8462-0
 Fax: +49 (0)6251/8462-72
 E-Mail: info@elb-bensheim.de
 Info: www.elb-bensheim.de

Bemaßung in mm / Dimensions en mm

E.L.B.
 Bureau de Liaison
 50 avenue d'Alsace
 F-68027 Colmar cedex
 Tel : +33 3 89 29 28 17
 Fax : +33 3 89 20 43 79
 Email : france@elb-bensheim.de

SIL optional