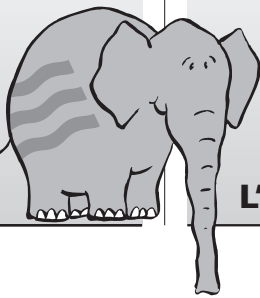


TECHNIK FÜR
SICHERHEIT
UND UMWELT



TECHNIQUE POUR
LA SECURITE ET
L'ENVIRONNEMENT

E.L.B.
FÜLLSTANDSGERÄTE

06-04-01F

Magnettauchsonden

Ex Bereich Zone 0 (Kategorie 1)

Typ T-203

Edelstahl 1.4571

EG-Baumusterprüfbescheinigung TÜV 02 ATEX 1795 X
mit allgemeiner bauaufsichtlicher Zulassung Z-65.11-404

Technische Daten Typ T-203

Anschluss	siehe Daten Dosen
Schutzart EN 60529	IP 65 Dose
Schwimmertyp	max. 6 x Typ 05 (06)
Gleitrohrlänge	max. 6000 mm
Betriebs- temperatur	max. 135 °C
Betriebsdruck	max. 20 bar
Mediendichte	Typ 05: 0,81 g/cm ³ Typ 06: 0,67 g/cm ³
Anzahl Kontakte	max. 6 x Wechsler max. 7 x Schließer / 5 x Öffner
Schaltstrom	1 A, 2 A
Schaltleistung	Wechsler: 60 W/VA, Schließer: 100 W/VA Öffner: 60 W/VA
Mindestkontaktabstand bei mehreren Schwimmern	Typ 05: 110 mm Typ 06: 135 mm

Données techniques Type T-203

Raccordement	Voir les données des boîtes
Type de protect- ion EN 60 529	IP 65 : boîte
Type de flotteur	max. 6 x type 05 (06)
Longueur de con- duit coulissant	max. 6000 mm max.
Température de service	max. 135 °C
Pression deservice	max. 20 bar
Densité du milieu	Type 05: 0,81 g/cm ³ Type 06: 0,67 g/cm ³
Nombre de contacts	max. 6 x contacts inverseurs max. 7 x contacts de travail / 5 x contacts de repos
Intensité du courant d'enclenchement	1 A, 2 A
Puissance d'enclen- chement	contacts inverseurs: 60 W/VA contacts de travail: 100 W/VA contacts de repos: 60 W/VA
Distance minimale entre les contacts lors de plusieurs flotteurs	Type 05: 110 mm Type 06: 135 mm



Sondes magnétiques à immersion

Zone Ex 0 (catégorie 1)

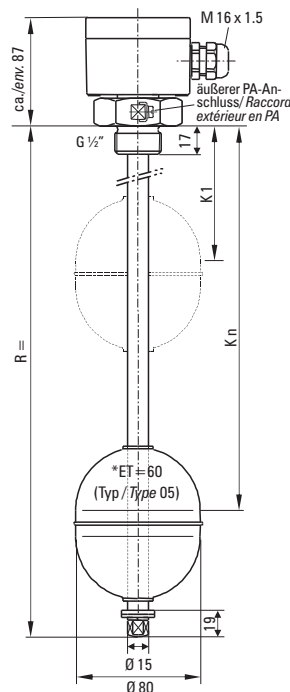
Type T-203

Acier inoxydable 1.4571

Certificat d'homologation des modèles types de la CE TÜV 02 ATEX 1795 X
avec autorisation générale de l'office de construction Z-65.11-404

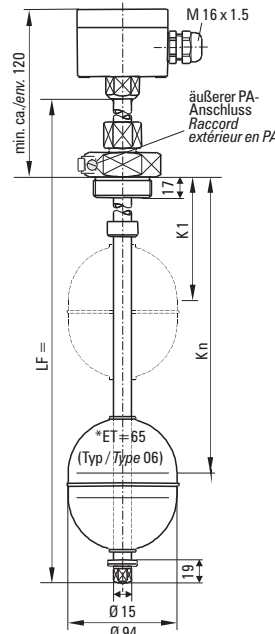
Maßzeichnungen Dimensions

T-203 feste Ausführung / modèle fixe



T-203

T-203 verstellbare Ausführung Modèle réglable



Typenschlüssel / Codes des types Typ / Type T-203

Grundbezeichnung (Rohr und Verschraubung VA 1.4571, Ø 15 mm) /
Désignation de base (conduit et raccord à visser VA 1.4571, Ø 15 mm)

Gewinde / Pas de vis

A1/2" = G 1/2" für Außenmontage, fest / G 1/2" pour le montage extérieur, fixe
A1" = G 1" für Außenmontage / G 1" pour le montage extérieur
A3" = G 3" für Außenmontage / G 3" pour le montage extérieur
S = andere Gewinde/Flansch auf Wunsch / autre pas de vis/bride sur

Ausführung / Réalisation

ohne Angabe / sans indication = fest / fixe
V = verstellbar (ab G 1", nur bei Außengewinde) /
réglable (à partir G 1", uniquement pour le pas de vis extérieur)

Zusätzliche kontinuierliche Messkette /

Echantillons supplémentaires à immersion en continu
ohne Angabe / sans indication = keine / aucun
K = kontinuierliche Messkette / échantillons à immersion en continu

Anzahl Schwimmer / Nombre de flotteurs

1x = 1 Schwimmer / 1 flotteur
2x = 2 Schwimmer usw. / 2 flotteurs etc.

Schwimmerausführungen / Modèles de flotteurs

05 = Oval Schwimmer Edelstahl 80 mm Ø /
flotteur ovale en acier inoxydable 80 mm Ø
06 = Oval Schwimmer Edelstahl 94 mm Ø /
flotteur ovale en acier inoxydable 94 mm Ø

Anschluss / Raccordement

P0 = Polyesterdose / boîte en polyester
AA = Aluminiumdose / boîte en aluminium

siehe Typenschlüssel Prospekt 06-03-02F
voir les codes de désignation dans
le prospectus 06-03-02F



Z-65.11-404



*Eintauchtiefe bei Dichte 1
Profondeur d'immersion pour la densité 1
Bemaßung in mm / Dimensions en mm

TAUCHSONDEN • FLOTTEURS MAGNÉTIQUES

Magnettauchsonden

Ex Bereich Zone 0 (Kategorie 1)

Typ T-204, T-204/0

Edelstahl 1.4571

EG-Baumusterprüfbescheinigung TÜV 02 ATEX 1795 X
mit allgemeiner bauaufsichtlicher Zulassung Z-65.11-404

Technische Daten T-204

Anschluss	siehe Daten Dosen
Schutzart	IP 65 Dose
EN 60529	
Schwimmertyp	max. 4 x Typ 03 (04, 09)
Gleitrohrlänge	max. 6000 mm
Betriebs- temperatur	max. 135 °C
Betriebsdruck	max. 20 bar (Kugel) max. 15 bar (Zylinder)
Mediendichte	Typ 03: 0,75 g/cm ³ Typ 04: 0,65 g/cm ³ Typ 09: 0,76 g/cm ³
Anzahl	max. 4 x Wechsler
Kontakte	max. 6 x Schließer / 4 x Öffner
Schaltstrom	1 A, 2 A
Schaltleistung	Wechsler: 60 W/VA Schließer: 100 W/VA Öffner: 60 W/VA
Mindestkontakt- abstand bei meh- reren Schwimmern	Typ 03: 75 mm Typ 04: 85 mm Typ 09: 75 mm

Technische Daten T-204/0

Schutzart	IP 68 Kabel
EN 60529	
Schwimmertyp	max. 4 x Typ 04
Anschlusskabel	1000 mm PUR blau
Gleitrohrlänge	max. 6000 mm
Betriebs- temperatur	max. 135 °C
Betriebsdruck	max. 20 bar
Mediendichte	Typ 04: 0,65 g/cm ³
Anzahl	max. 4 x Wechsler
Kontakte	max. 6 x Schließer / 4 x Öffner
Schaltstrom	1 A, 2 A
Schaltleistung	Wechsler: 60 W/VA Schließer: 100 W/VA Öffner: 60 W/VA
Mindestkontakt- abstand bei mehreren Schwimmern	85 mm

Typenschlüssel / Codes de désignation T-204, T-204/0

Grundbezeichnung (Rohr und Verschraubung VA 1.4571, Ø 12 mm) /
Désignation de base (conduit et raccord à visser VA 1.4571, Ø 12 mm)

T204: Dose / boîte

T204/0: Kabelschwanz / extrémité de câble non connectée

Gewinde / Pas de vis

A1 1/2" = G1 1/2" für Außenmontage (nur T-204) / pour le montage extérieur (seulement T-204)

A2" = G2" für Außenmontage (nur T-204) / pour le montage extérieur (seulement T-204)

I1 1/2" = G1 1/2" für Innenmontage (nur T-204/0) / pour le montage intérieur (seulement T-204/0)

S = andere Gewinde/Flansch auf Wunsch / autre pas de vis/bride sur demande

Ausführung / Réalisation

ohne Angabe / sans indication = fest / fixe

V = verstellbar (nur bei Außengewinde) / réglable (uniquement pour le pas de vis extérieur)

Zusätzliche kontinuierliche Messkette /

Echantillons supplémentaires à immersion en continu

ohne Angabe / sans indication = keine / aucun

K = kontinuierliche Messkette / échantillons à immersion en continu

Anzahl Schwimmer / Nombre de flotteurs

1x = 1 Schwimmer / 1 flotteur

2x = 2 Schwimmer usw. / 2 flotteurs etc.

Schwimmerausführungen / Modèles de flotteurs

03 = Kugel Edelstahl 52 mm Ø (nur T-204) /

bille en acier inoxydable 52 mm Ø (seulement T-204)

04 = Kugel Edelstahl 62 mm Ø / bille en acier inoxydable 62 mm Ø

09 = Zylinder Edelstahl 44 mm Ø (nur T-204) /

cylindre en acier inoxydable 44 mm Ø (seulement T-204)

Anschluss / Raccordement

PO = Polyesterdose (nur T-204) / boîte en polyester (seulement T-204)

AA = Aluminiumdose (nur T-204) / boîte en aluminium (seulement T-204)

EX = mm Kabel PUR blau (Standard 1000 mm, nur T-204/0) /

mm câble en PUR bleu (standard 1000 mm, seulement T-204/0)

siehe Typenschlüssel Prospekt 06-03-02F

voir les codes de désignation dans le prospectus 06-03-02F

En option: SIL „Safety Integrity Level“

1 = SIL 1



Sondes magnétiques à immersion

Zone Ex 0 (catégorie 1)

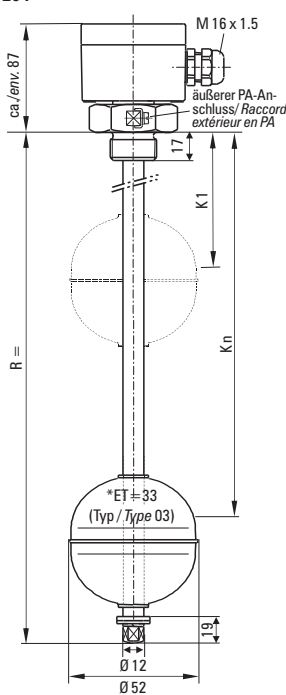
Type T-204, T-204/0

Acier inoxydable 1.4571

Certificat d'homologation des modèles types de la CE TÜV 02 ATEX 1795 X
avec autorisation générale de l'office de construction Z-65.11-404

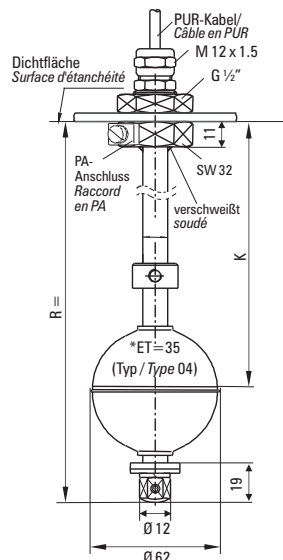
Maßzeichnungen / Dimensions

T-204



T-204

T-204/0



T-204/0

*Eintauchtiefe bei Dichte 1
Profondeur d'immersion pour la densité 1

Bemaßung in mm / Dimensions en mm



Irrtümer und Änderungen vorbehalten.

BUNDSCHUH GMBH & CO. KG
An der Hartbrücke 6
D-64625 Bensheim
Telefon: +49 (0)6251/8462-0
Fax: +49 (0)6251/8462-72
E-Mail: info@elb-bensheim.de
Info: www.elb-bensheim.de

Erreurs et modifications réservées.

E.L.B.
Bureau de Liaison
50 avenue d'Alsace
F-68027 Colmar cedex
Tel: +33 3 89 29 28 17
Fax: +33 3 89 20 43 79
Email: france@elb-bensheim.de