

Elektronikteil im Anschlusskopf ET- 470 (ELH, EFV2)

Anwendungsbereich

Das Elektronikteil **ET-470** ist in den Anschlusskopf der Hängeelektrode ELH / EFV2 eingebaut. Es arbeitet im Ruhestrombetrieb.

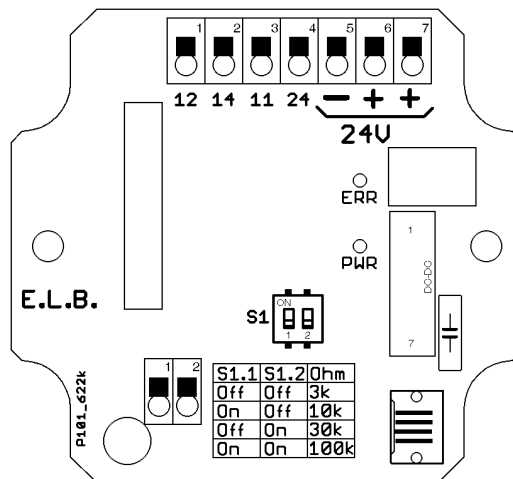
Zum Anschließen einer Anschlussleitung muss an der entsprechenden Klemme mit einem geeigneten Schraubendreher (3mm) die jeweilige Federkraft-Klemme geöffnet werden. Für Überstromschutz ist zu sorgen, z.B. durch eine Sicherung (250 mA) oder Schutzschalter um Fehlerstrom in der Versorgungs-Verdrahtung zu begrenzen.

Anzeigeelement		LED-Signalisierung
Grüne LED	LEUCHTET	Betriebsbereitschaft
	DUNKEL	Leitungsfehler / Netzspannungsausfall / Gerätefehler
Rote LED	LEUCHTET	Leckage-Alarm / Leitungsfehler

Technische Daten:	
Netzanschluss	20 ... 30 V DC; max.: 2 W
Betriebsart	Ruhestrombetrieb
Relais mit Kombi-Goldkontakten (Klemme 11, 12, 14)	
Schaltspannung	Max.: 230 V AC/DC, min.: 5 V DC
Schaltstrom	Max.: 3 A AC , 3 A DC, min.: 1 mA DC
Schaltleistung	Max.: 500 VA / 500 W
Optokoppler (Klemme 11, 24)	
Schaltspannung	Max.: 30 V DC, min.: 5 V DC
Schaltstrom	Max.: 0,1 A DC, min.: 1 mA DC
Empfindlichkeit	3k ... 100 kΩ einstellbar (Auslieferung in Stellung 3 kΩ)

Anschlussraum

Anschluss	Grundfunktion
Klemme 11 (+)	COM (für Klemme 12, 14 und 24)
Klemme 12	Kontakt in Alarmstellung und in spannungslosem Zustand geschlossen
Klemme 14	Kontakt in Alarmstellung und in spannungslosem Zustand geöffnet
Klemme 24	Kontakt in Alarmstellung und in spannungslosem Zustand geöffnet
Klemme +24V	Versorgungsspannung 24 V DC (+)
Klemme -24V	Versorgungsspannung 24 V DC (-)



Schalter S3.1	Schalter S3.2	Messbereich
OFF	OFF	Bis 3 kΩ (Auslieferungseinstellung)
ON	OFF	Bis 10 kΩ
OFF	ON	Bis 30 kΩ
ON	ON	Bis 100 kΩ

An ET-470 anschließbare Leiter	Minimal	Maximal
Klemmbereich, Bemessungsanschluss	0,13 mm ²	1,50 mm ²
eindrähtig min. H05 (07) V-U	0,20 mm ²	1,50 mm ²
feindrähtig min. H05 (07) V-K	0,20 mm ²	1,50 mm ²
mit Aderendhülse nach DIN 46 228/1	0,25 mm ²	1,00 mm ²
mit AEH mit Kragen DIN 46 228/4	0,25 mm ²	1,00 mm ²