

Auswertegerät TK-312

**Ohne Grenzkontakte
Mit Stromausgang 0/4...20 mA**

Der Messumformer TK-312 formt das von unseren kontinuierlichen Niveaumesswertgebern der Typenreihe TK-30... . gelieferte Widerstandssignal in ein der Füllstandshöhe proportionales Stromsignal um. Das Einheitsstromsignal (0/4...20 mA) kann zur Anzeige / Registrierung / Steuerung von Niveauständen oder anderen in Dreileiterschaltung vorliegenden Prozessgrößen eingesetzt werden.

Der Widerstand-Stromwandler TK-312 setzt das Dreileiterwiderstandssignal in ein Spannungssignal um, verstärkt dies und steuert damit eine eingeprägte Stromquelle.

Systemaufbau

Die dazugehörigen Niveaumesswertgeber TK-30... finden Sie unter Rubrik 11.

TK-312 Evaluator

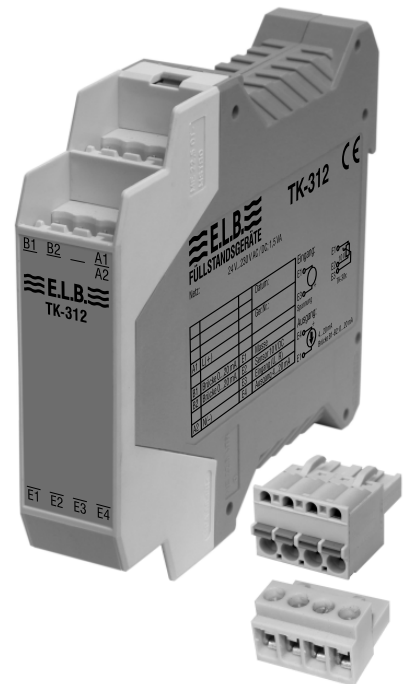
**Without limit contacts
With current output 0/4...20 mA**

The TK-312 measuring transducer converts the resistance signal supplied from our TK-30... continuous level sensors into a current signal proportionate to the level. The unit current signal (0/4...20mA) can be used for level indication, recording and control or other process variables present in three-wire circuits.

The TK-312 resistance current transformer converts the three-wire resistance signal into a voltage signal, amplifies this and uses it to control an injected power source.

System Details

Liquid level measuring instruments TK-30... please see section 11.



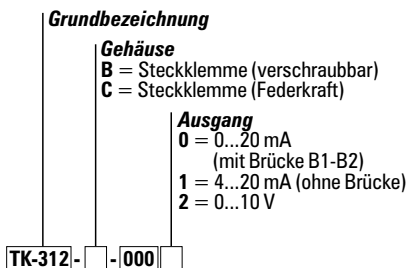
TK-312



Technische Daten

Schutzart DIN 40050	Klemmen: IP 40
Betriebstemperatur	-20...+60 °C
Nennspannung	24 V DC...230 V AC
Leistungsaufnahme	2 VA
Gehäuse	BxTxH (mm) 22,5 x 114,5 x 99
Eingangssignal:	
Spannung	0...10 V
Widerstand in Dreileiter- schaltung R_G	0-4...10 k Ω
Ausgang:	
Toleranzen, Temperatureinfluss	max. \pm 0,6 % der Signal- spanne
Befestigung	Tragschiene nach EN 50022
Stromausgang	0/4...20 mA bezogen auf die Masse des Eingangs
Gewicht	175 g

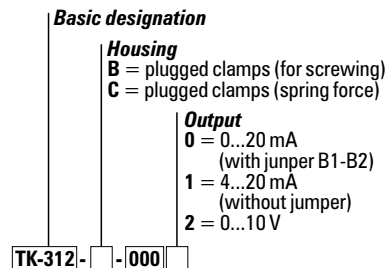
Typenschlüssel



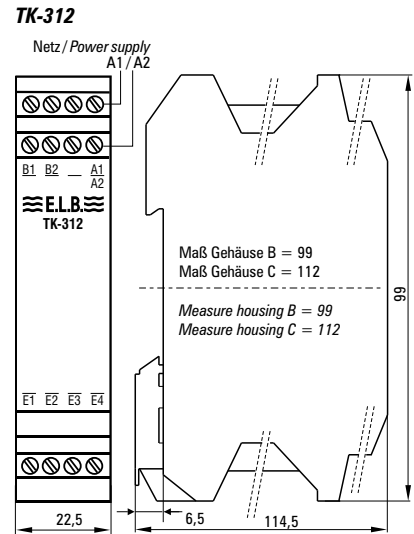
Technical Data

System of protec- tion DIN 40050	Terminals: IP 40
Operating temperature	-20...+60 °C
Rated voltage	24 V DC...230 V AC
Power consumption	2 VA
Housing	WxDxH (mm) 22,5 x 114,5 x 99
Input signal:	
Voltage	0...10 V
Resistance in three- wire circuit R_G	0-4...10 k Ω
Output:	
Tolerances	max. \pm 0,6 % of signal range
Attachment	Mounting rail according to EN 50022
Exit current	0/4...20 mA related to the mass of the input
Weight	175 g

Type Key



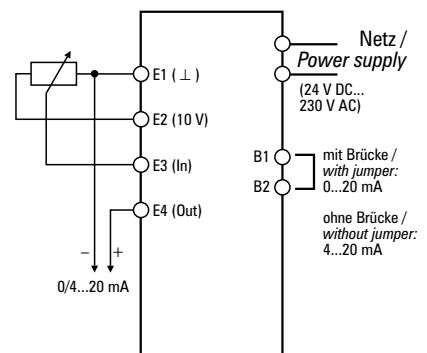
Maßbild Dimensional Drawing



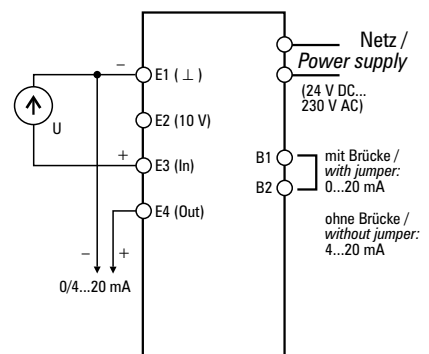
Bemaßung in mm / Dimensioning in mm

Anschluss Connection

Widerstandsferngeber (TK-312)

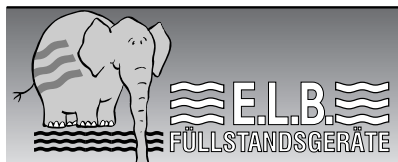


Spannungseingang Tension entrance



Irrtümer und Änderungen vorbehalten.

**Subject to change without prior notice,
errors excepted.**



BUNDSCHUH GMBH + CO
An der Hartbrücke 6
D-64625 Bensheim

Telefon: +49 (0)6251 8462-0
Fax: +49 (0)6251 8462-72
E-Mail: info@elb-bensheim.de
Info: www.elb-bensheim.de